

FICHE PROFIL : HCMV

Depuis le début des années 1990, parallèlement à la politique d'ouverture économique (Đổi Mới), la métropole sud-vietnamienne a changé d'échelle. Elle est désormais en quête de nouveaux modèles urbains, qu'elle puise essentiellement en Asie. HCMV ambitionne ainsi de devenir l'une des principales métropoles d'Asie du Sud-Est. De nombreux défis, sont à relever. Il s'agit notamment d'améliorer les infrastructures urbaines surchargées et de produire des logements pour les classes moyennes et modestes, en particulier dans le cadre de grands projets urbains et dans le contexte du changement climatique.

Les principales orientations du Schéma Directeur

La révision du schéma directeur de 1998 a été approuvée par le Premier ministre en janvier 2010. Il offre une vision jusqu'en 2025 sur un périmètre élargi, intégrant les provinces limitrophes de HCMV. Le centre-ville devrait être composé du centre historique et de Thủ Thiêm, quatre pôles secondaires devraient être développés. L'urbanisation se concentrerait sur quatre corridors principaux : développement urbain dense vers l'Est, le long de l'autoroute HCMV - Long Thành - Dầu Giây et le long de la N1 ; vers le Sud, le long de Nguyễn Cu Tho vers Hiệp Phước. De grands projets urbains, à Thủ Thiêm, Saigon South, Cù Chi ou sur les berges de la rivière Saigon, devraient attirer les investisseurs et structurer la morphologie du développement urbain.

Principaux chiffres* :

Population : 7,9 millions d'habitants (estimée à 10 millions en prenant en compte une *population flottante* de 2 millions d'habitants - non enregistrée -)

Population urbaine : 81 %

Part de la population nationale : 8,9 %

Croissance démographique : + de 3 % / an entre 2005 et 2013

Superficie : 2 096 km² - 24 districts (19 urbains, 5 ruraux)

Croissance urbaine : 3,2 % / an (-34 000 ha entre 2007 et 2011)

Densité des districts centraux (1 et 3) : 32 405 hab./km²

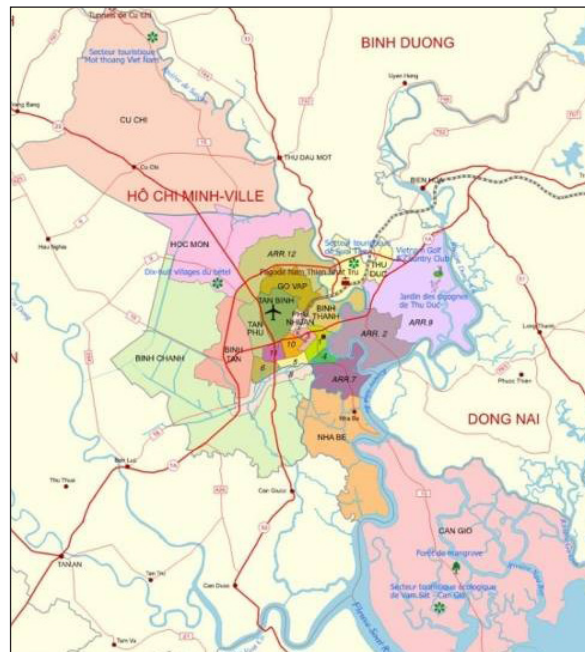
Croissance du PIB : 10,8 % entre 1996 et 2010

Contribution au PIB national : 21 %

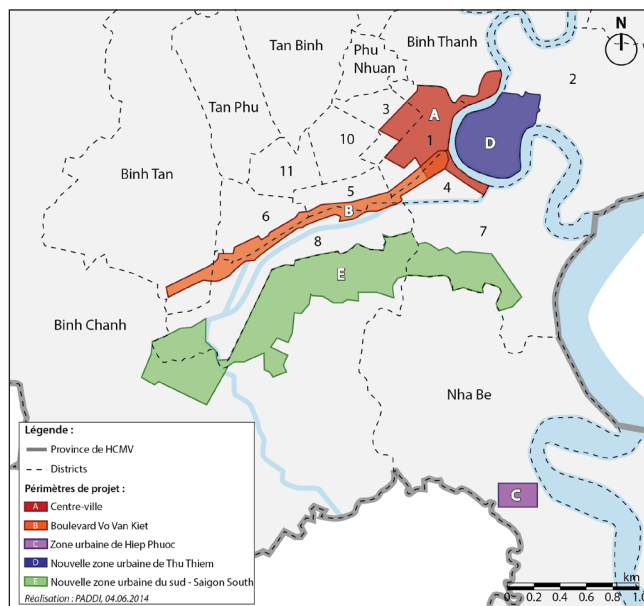
Revenu moyen mensuel : 3,4 millions VND (150 €)

* General Statistical Office, 2013

Limites administratives de la province de HCMV



Grands projets urbains



L'extension urbaine de l'agglomération de HCMV en 1989, 1998, 2006 et 2011.

